

1

安裝 (基本設定)

使用 外接網路攝影機

步驟 1

連接外接網路攝影機



步驟 3

插入 InstaShow 按鈕發射器



* 電腦的無線網路位置將自動切換到 VS20 主機接收器

步驟 2

連接企業網路



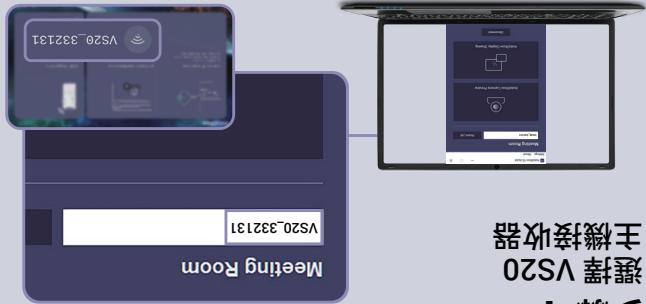
步驟 4

開啟 InstaShow
VS Assist App

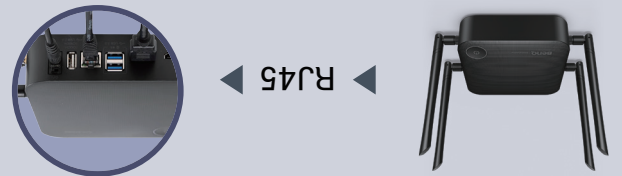


* 按下 InstaShow Camera Preview，確認是否已接上外接網路攝影機

* 你的裝置及 VS20 主機接收器應在相同的網域



步驟 4
選擇 VS20
主機接收器



步驟 2
連接企業網路



步驟 3
開啟 InstaShow
VS Assist App



步驟 1
連接外接網路攝影機

安裝 (基本設定)
使用
外接攝影機

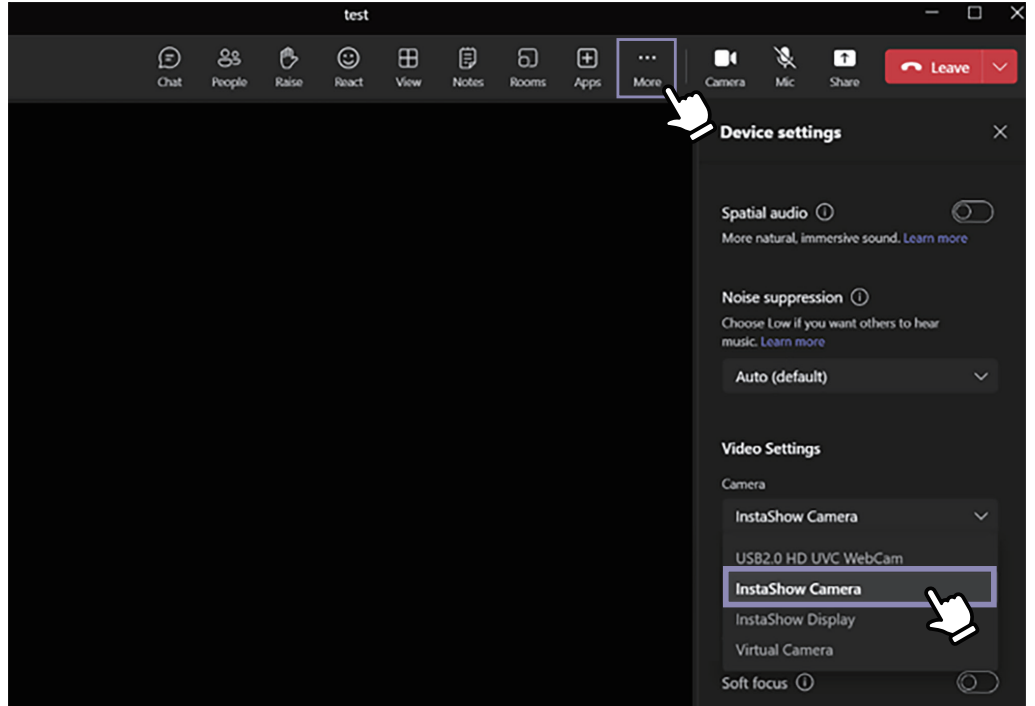
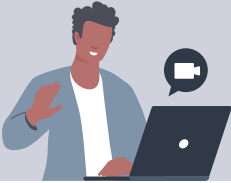


2 安裝 在 Teams 中 取用外接攝影機

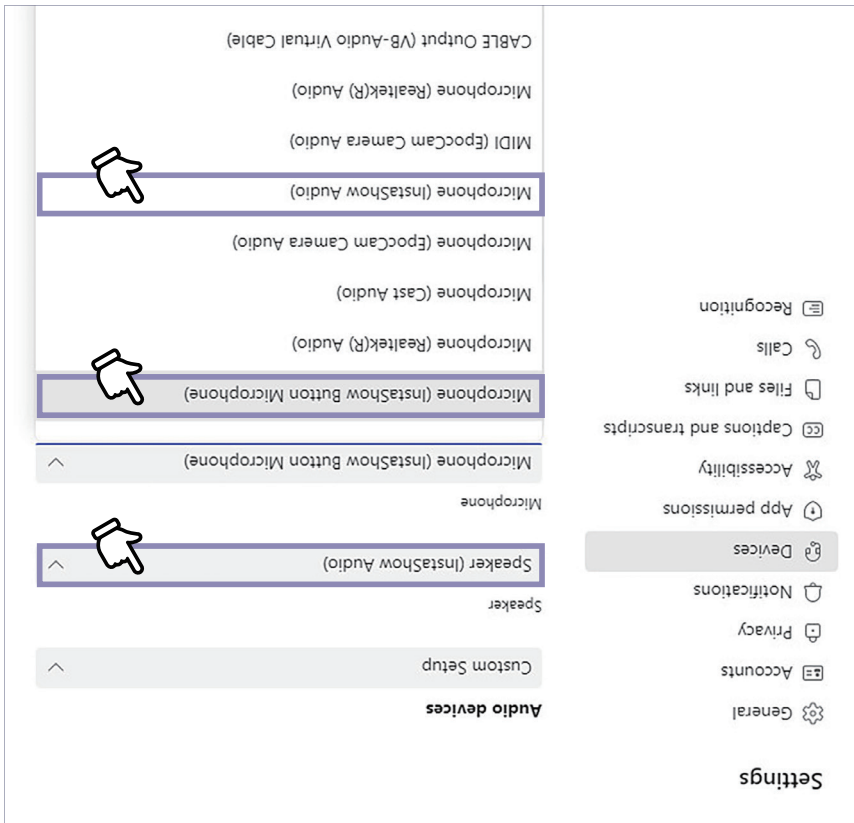
步驟 1 開啟 Teams



步驟 2 將攝影機設定為 InstaShow Camera



你正在使用外接網路攝影機



啟用 InstaShow 麥克風系統

搭配 APP
InstaShow Audio :

取代電腦的內建麥克風
免 APP
InstaShow button
microphone :

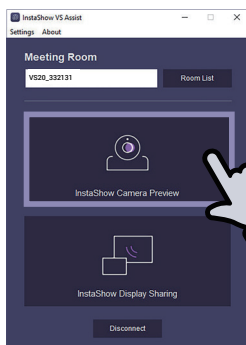
你可有以下2種選擇：

3 安裝 在 Teams 中 設定音訊

4 安裝 InstaShow VS Assist App

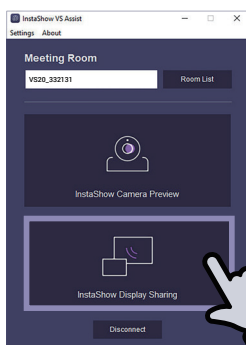
InstaShow Camera Preview

按下按鈕
確認所取用的外接網路攝影機



InstaShow Display Sharing

按下按鈕
將大屏轉到你的電腦

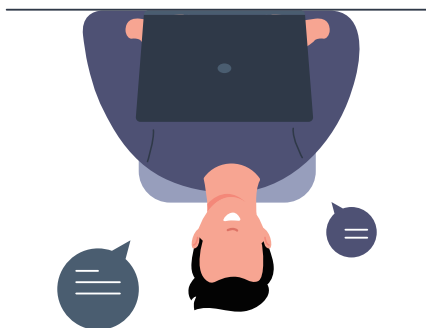


大屏



你的電腦

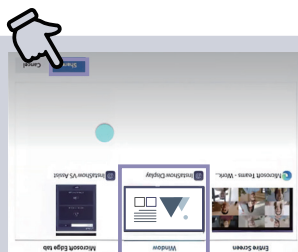
簡報者



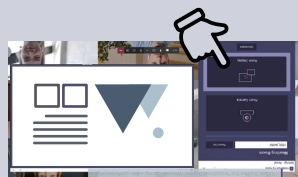
按下發射器按鈕進行投影



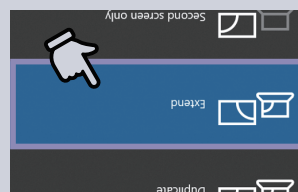
你沒有登入 Teams



步驟 3
到 Teams ,
分享 InstaShow Display
給遠端參與者



步驟 2
到 VS Assist App ,
按下 "InstaShow Display Sharing"



步驟 1
利用 Win+P 快捷鍵 ,
使用 Windows 延伸螢幕模式

你已登入 Teams

5 安裝 按下發射器按鈕 進行投影

安裝

